

KONSULTACJE SPOŁECZNE

w ramach opracowania wstępnego studium
wykonalności stopnia wodnego w Pisz

Antea Group

Understanding today.
Improving tomorrow.

Zapraszamy na konsultacje w dniach 16.09.2021 - 30.09.2021

„Wstępne studium wykonalności budowy stopnia wodnego w Pisz”

w ramach zadania inwestycyjnego „Budowa stopnia wodnego w Pisz na rzece Pisie wraz z zapleczem technicznym w ramach budowy drogi wodnej Pisz-Warszawa”.

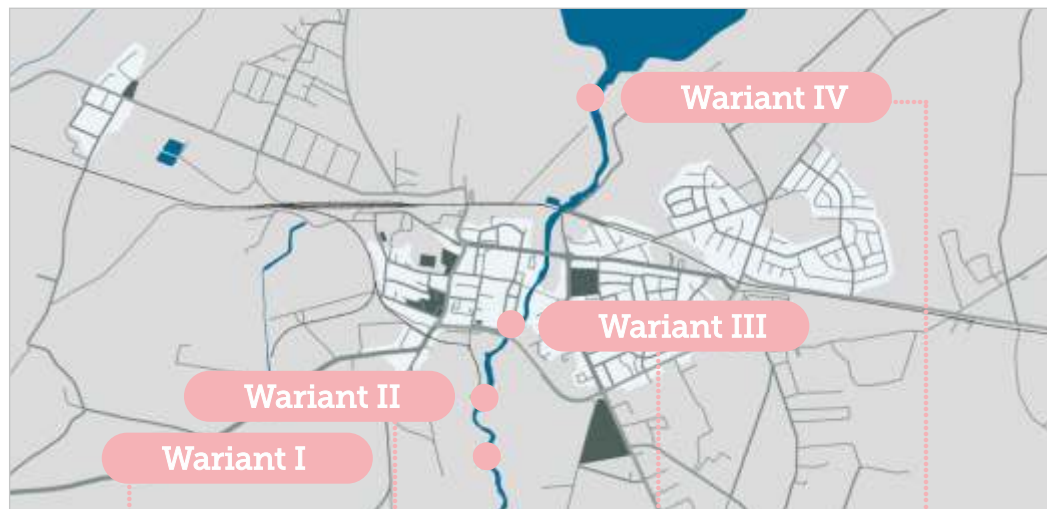
Stopień wodny składać się będzie z następujących budowli hydrotechnicznych:

1. Jaz piętrzący;
2. Śluza żeglugowa;
3. Mała elektrownia wodna;
4. Przepławka dla organizmów wodnych.

Głównym celem przedsięwzięcia jest zwiększenie retencji wody w zlewni jeziora Roś oraz przeciwdziałanie skutkom suszy w kontekście zmian klimatycznych. Pozostałe cele przedsięwzięcia:

- Poprawa warunków gruntowo – wodnych terenów wokół jeziora Roś poprzez hamowanie stopniem wodnym odpływu wód i zmniejszenie amplitudy stanów wody w jeziorze;
- Podwyższenie stanów wód w korycie rzeki Pisy i w jej dolinie, na odcinku poniżej stopnia wodnego, w okresach niskich stanów wody - poprzez alimentowanie wody zretencjonowanej w jeziorze Roś;
- Poprawa warunków żeglugi turystycznej na rzece Pisie, wynikająca z podwyższenia stanów wody w korycie rzeki Pisy, w wyniku dokonywania zrzutów, zretencjonowanej wody w jeziorze Roś;
- Wykorzystanie piętrzenia na stopniu wodnym do produkcji energii elektrycznej.

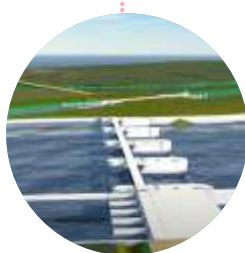
„Wstępne studium wykonalności budowy stopnia wodnego w Piszu”



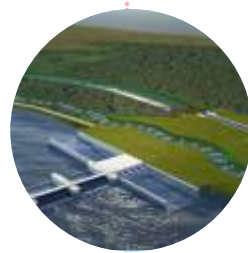
Wariant I



Wariant II



Wariant III



Wariant IV



Szczegółowe informacje dotyczące wszystkich wariantów można uzyskać na stronie anteagroup.pl/wiadomosci-i-media/aktualnosci/stopien-wodny-pisz lub zeskanować kod QR, który automatycznie skieruje Państwa na stronę www.

Zapraszamy mieszkańców Pisz i wszystkich zainteresowanych na spotkanie informacyjne dotyczące lokalizacji stopnia wodnego, które odbędzie się w Urzędzie Miejskim w Piszu w dniu 30 września 2021 r. o godzinie 13:00 w sali nr 15. Materiały informacyjne na temat przedsięwzięcia dostępne są w siedzibie PGW Wody Polskie Nadzoru Wodnego w Piszu przy ul. Warszawskiej 21 w dni robocze w godzinach 10:00 - 16:00.